

Wolftank-DGM

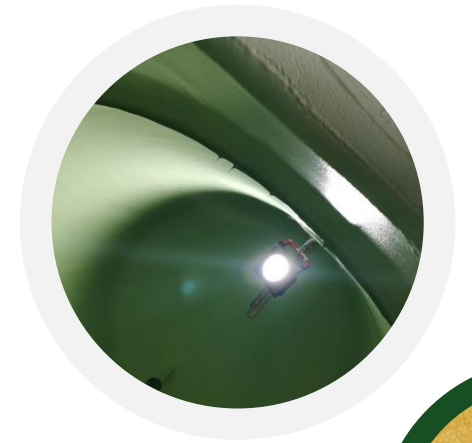
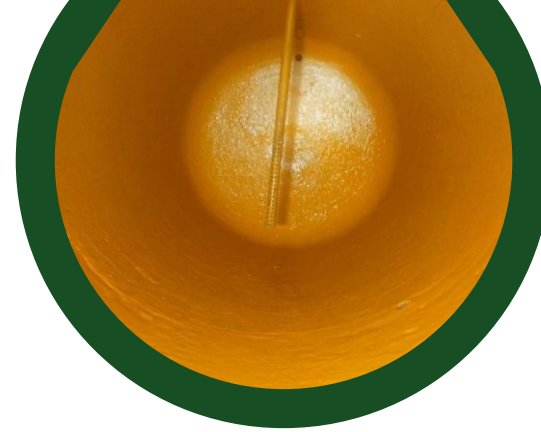


# Primo Risanamento: Serbatoi Interrati

# Fasi di lavoro

---

- Pulizia pozzetto PDU e apertura coperchio con distacco tubazioni
- Bonifica del serbatoio e rilascio certificato gas free
- Sabbatura di tutta la parete del serbatoio
- Applicazione a spruzzo del primo rivestimento per ottenere un'elevata omogeneità di spessori su tutta la superficie e garantire l'aderenza alle pareti dei serbatoi.
- Controllo della parete asciutta mediante scintillografo
- Installazione piastra di fondo come rinforzo
- Strato conduttivo finale
- Rilascio certificazione prova di tenuta



**Primo Risanamento:  
Serbatoi Interrati**

# I vantaggi

---

- Applicazione di uno strato conduttivo finale. Consente di dissipare l'eventuale elettricità statica che si dovesse accumulare sulla superficie interna del serbatoio
- Il ridotto spessore totale del rivestimento in resina epossidica non determina la perdita di capacità del serbatoio che rimane quindi in tolleranza
- Consente l'utilizzo come base per una successiva trasformazione a doppia parete con la tecnologia DOPA®
- Risanare in poco tempo la parete strutturale del vostro serbatoio
- Non si necessita di fermo impianto



Primo Risanamento:  
Serbatoi Interrati

# Conclusione

---

- Applicazione di uno strato conduttivo finale. Consente di dissipare l'eventuale elettricità statica che si dovesse accumulare sulla superficie interna del serbatoio
- Il ridotto spessore totale del rivestimento in resina epossidica non determina la perdita di capacità del serbatoio che rimane quindi in tolleranza
- Consente l'utilizzo come base per una successiva trasformazione a doppia parete con la tecnologia DOPA®
- Risanare in poco tempo la parete strutturale del vostro serbatoio
- Non si necessita di fermo impianto

**Primo Risanamento:  
Serbatoi Interrati**

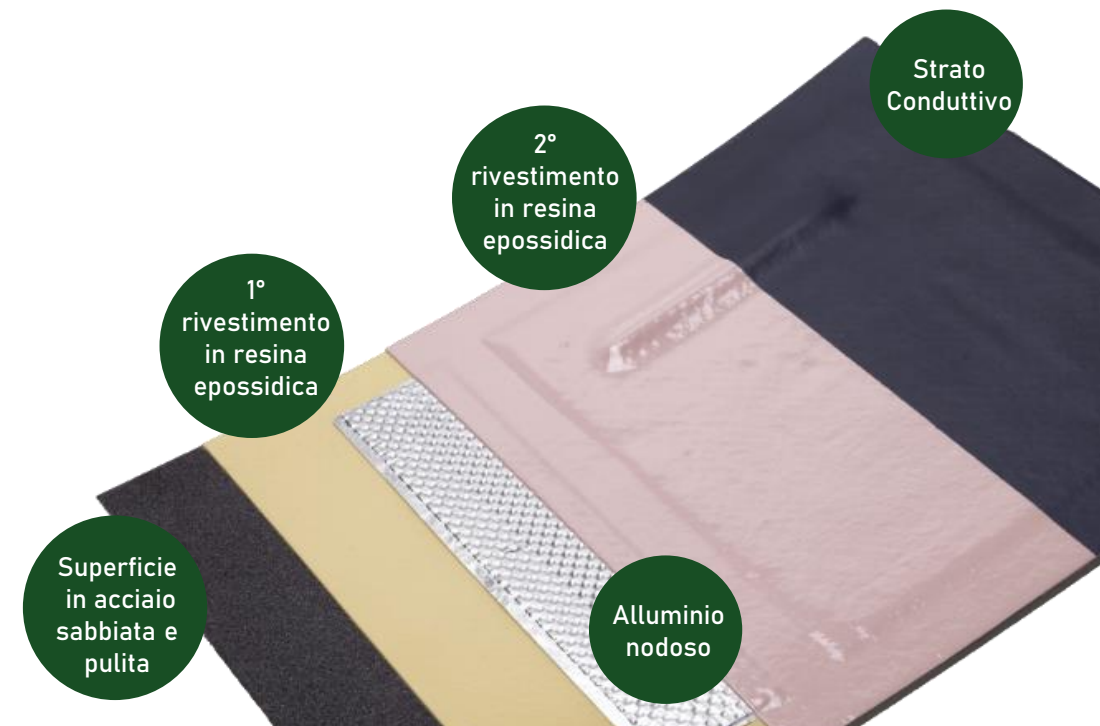


# Risanamento Doppia Parete: DOPA®

# Fasi di lavoro

- Pulizia pozzetto PDU e apertura coperchio con distacco tubazioni
- Bonifica del serbatoio e rilascio certificato gas free
- Sabbiatura di tutta la parete del serbatoio
- Applicazione Primo Rivestimento a spruzzo
- Applicazione di fogli di alluminio nodoso
- Applicazione secondo rivestimento in resina epossidica a spruzzo
- Controllo della parete asciutta mediante scintillografo
- Strato conduttivo finale
- Installazione Piastra di fondo come rinforzo
- Installazione Centralina di controllo intercapedine

# Risanamento Doppia Parete: DOPA®

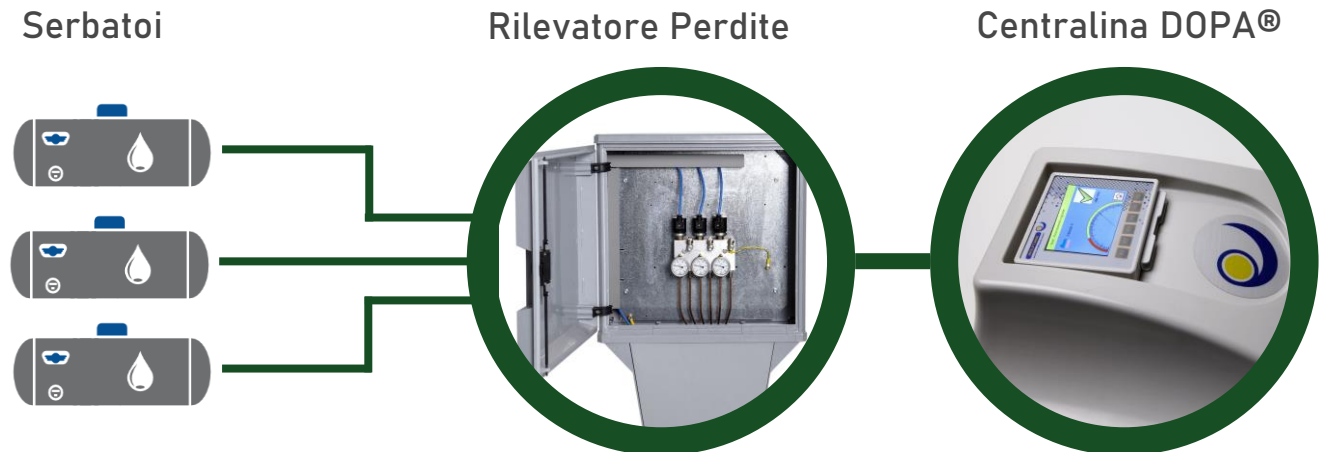


# Installazione sistema di Rilevamento Perdite

- Fornitura centralina DOPA®
- Allacciamenti ai serbatoi: stesura di cavi in rame per ogni serbatoio che viene agganciato al monitoraggio
- Fornitura armadio esterno lampeggiante per i manometri
- Installazione armadio a seguito della posa della contropiastra
- Messa in depressione delle intercapedini
- Prova di tenuta di circa 2 ore
- Rilascio certificato del serbatoio trasformato in doppia parete

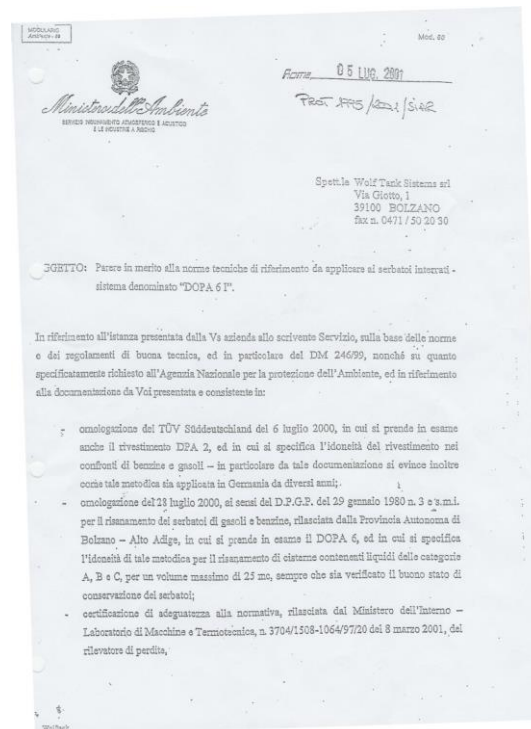
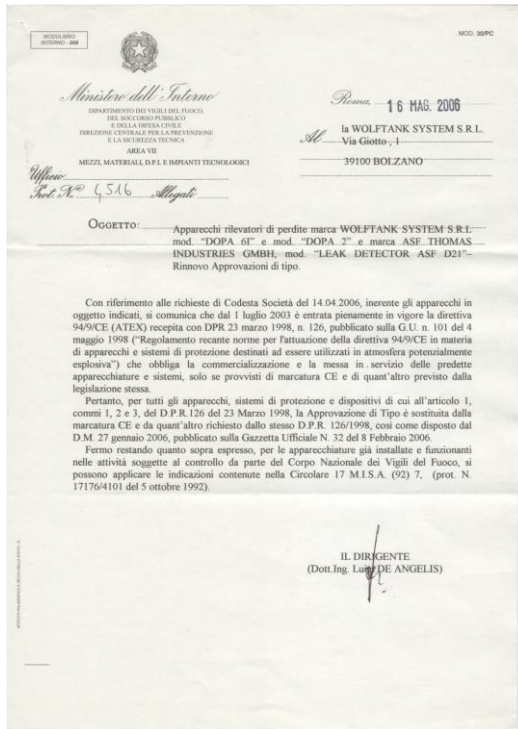
# Risanamento Doppia Parete: DOPA®

24/7



# Certificazioni

# Risanamento Doppia Parete: DOPA®





### Bolzano

📍 Via Giotto 1  
39100 Bolzano, Italia

☎ Tel: +39 0471 202300

📠 Fax: +39 0471 502030

✉ Email: [info@wolftank.com](mailto:info@wolftank.com)

🌐 [www.wolftank-dgm.com](http://www.wolftank-dgm.com)

### Milano

📍 Via Milanofiori, Strada 4, Palazzo A6  
Assago - 20090 Milano, Italia

☎ Tel: +39 02 20404024

📠 Fax: +39 02 20404510

✉ Email: [info@desmo-epc.com](mailto:info@desmo-epc.com)

🌐 [www.desmo-epc.com](http://www.desmo-epc.com)

### Grosseto

📍 Via Genova 6/b  
58100 Grosseto, Italia

☎ Tel: +39 0564 450846

📠 Fax: +39 0564 466112

✉ Email: [info@maremanaecologia.it](mailto:info@maremanaecologia.it)

🌐 [www.maremanaecologia.it](http://www.maremanaecologia.it)

### Bari

📍 Via S. Matarrese, 10  
70124 Bari, Italia

☎ Tel: +39 080 504 10 24

📠 Fax: +39 080 501 94 93

✉ Email: [info@gastechservice.it](mailto:info@gastechservice.it)

🌐 [www.gastechservice.it](http://www.gastechservice.it)

